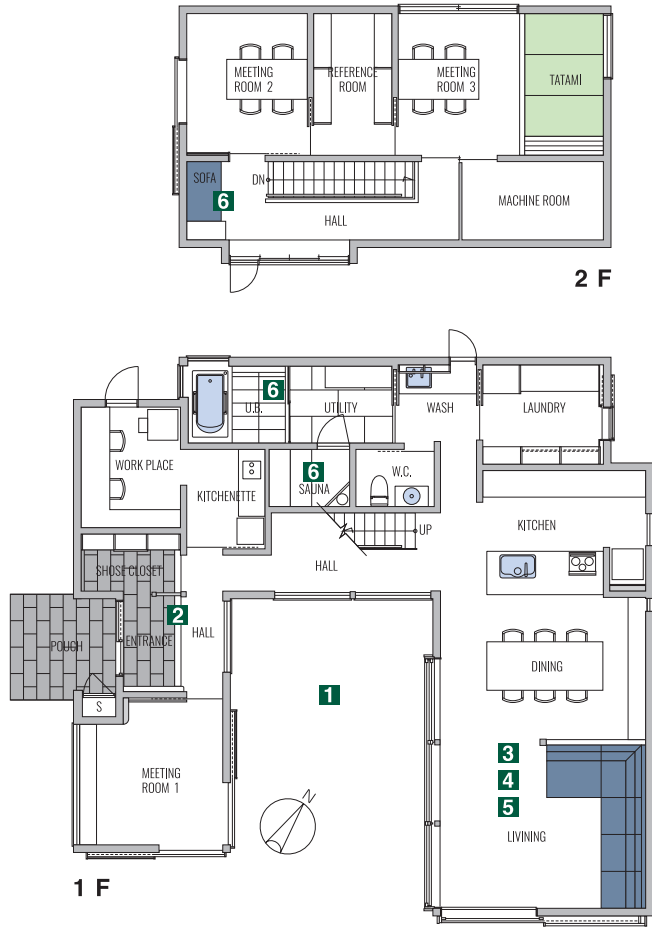


中庭を抱く、上質な自然素材の邸宅型展示場 N E W 「香りの家」 北九州展示場

2026年8月1日

GRAND OPEN

今夏、北九州市ひびきのに、新しく展示場が誕生。
玄関を開けた瞬間に広がる木の香り。
深い軒がつくるやわらかな陰影。
中庭の木々を眺めながら過ごす大空間LDK。
日本の住まいが本来持つ心地よさを大切にしながら、
現代の暮らしに求められる快適性と美しさを融合。
自然素材の質感や全館空調による快適な室内環境、
庭とつながる豊かな住空間を、ぜひご体感ください。



DATA

- 1階床面積 / 115.54㎡ ● 延床面積 / 167.26㎡
- 2階床面積 / 51.72㎡ ● 竣工予定 / 2026年8月
- 場所 / 福岡県北九州市八幡西区本城学研台1-1-108

総合住宅展示場「朝日ハウジングプラザ学研都市ひびきの」内



1 中庭を抱く、 低重心で美しい佇まい

深い軒と低く構えたプロポーションが、日本家屋らしい落ち着きを感じさせる外観デザイン。
左官仕上げの外壁や天然木の戸袋、軒天井など、自然素材の表情が建物に上質感を与えています。
住まいの中心に中庭を抱くことで、建物と庭がひとつにつながる豊かな住空間を実現しました。

2 緑を迎えられる 玄関と回遊動線

玄関を開けると、大きな窓の先に広がる中庭の緑が訪れる人を迎えます。LDKへ向かうまでの動線は、あえて中庭を巡るよう計画。
桧張りの天井やレンガ壁、アイアン階段など、多彩な素材に触れながら住まいの奥へと導かれます。
毎日の帰宅が少し特別に感じられる空間です。

3 中庭とつながる 大空間LDK

廊下を抜けると現れるのは、天井高を活かした開放的なLDK。
大黒柱が支える船底天井や網代張り天井が、伸びやかな空間に安心感と温もりを与えています。
南側の大開口からは中庭の緑が広がり、まるで雑木林の中で過ごしているかのような心地よさを感じられます。

4 深い軒と全館空調が 生み出す快適な住環境

夏の日差しを遮り、冬にはやわらかな陽光を取り込む深い軒。
自然の力を活かしたパッシブデザインに加え、全館空調を採用することで、1年を通して快適な室内環境を実現しています。
大きな吹抜け空間でも温度差が少なく、どこにいても心地よく過ごせます。

5 暮らしを豊かにする 造作家具と自然素材

L型の造作ソファやオスターキッチン、木製サッシなど、空間に合わせて設計された造作の数々も見どころです。
左官、タイル、天然木、障子紙など、職人の手仕事による素材の魅力を随所に感じられる住まいとなっています。

6 家事もくつろぎも 叶える上質な暮らし

キッチンから中庭を眺めながら家事ができるレイアウトや、一直線につながる水廻り動線により、日々の暮らしを快適にサポート。
さらに造作浴室やサウナ、2階ホールのベンチスペースなど、住まいの中心から寛げる場所を散りばめました。機能性だけでなく、豊かな時間を育む住まいを提案しています。