



光が抜けるスバルトン階段で、ロフトへ。



スノーボードやSUP、登山用品など趣味のアイテムをすっきり収納。駐車場にも繋がる、アウトドアな奥様のこだわりスペースです。



建具を開けると、スケルトンにロフト奥のクローゼットと繋がることで、洗濯物をサッと移動して収納できます。



ワークスペースには、たっぷりの洗濯物を干せるハンガーパイプを造作。そのまま畳んで収納できるのも嬉しいポイント。



中庭を囲むL字型の間取り。街中にいながら、穏やかな光と風を取り込みます。

## 実際に住んでみて感じたこと

**奥様**／全館空調にしたのですが、二人の快適な温度が違うので、そこだけは少しケンカになります(笑)。全館空調の意外な誤算でした。

**ご主人**／寒ければ一枚着ればいいし、暑ければ脱げばいいんですよ(笑)。

**奥様**／とはいえ、家中どこへ行っても温度差が少ないのは本当に快適です。アパート暮らしの頃は、夏場のトイレが暑くてリラクセスできませんでしたが、今はどの部屋も心地良く、冬も寒さを感じることはありません。足元まで暖かく、毎日快適に過ごせています。

**ご主人**／冬でも裸足で過ごすほど家全体が暖かいですね。以前住んでいたアパートと比べると、空気の質や居心地の良さもまったく違います。

## 家の中の好きな場所は？

**ご主人**／寝ることが好きなので、寝室です(笑)。寝室にはプロジェクターを設置して、動画を愉しんでいます。珪藻土の白い壁に映像を映すとちょうど良く、ちよつとしたホームシアターのような空間になっています。

**奥様**／家の中はどれも好きですが、一番落ち着くのはリビングのソファに座っている時間です。テラスには、この季節になると朝方にスズメが来てくれるんです。その姿が本当にかわいくて、ちよつとした楽しみになっています。いつか水飲み場でも作ったら喜んでくれるかな。

## 安成工務店に決めた決定打は？

**ご主人**／私はスタッフ皆さんの人柄ですね。安心して家づくりを任せられると感じました。

**奥様**／私は珪藻土や無垢材といった自然素材に魅力を感じました。特に主人が湿度には敏感なので、珪藻土の壁の心地よさは実際に住んでみて改めて実感しています。

また、断熱材や床下など、完成後は見えなくなる部分にも無垢材を使うなど、素材へのこだわりが徹底されていることにも信頼感を持ちました。建築中もよく現場へ足を運びましたが、棟梁が気さくに声をかけてくださり、工事の様子を見せていただけただけことも安心につながりました。



K様ご夫婦と設計士 中野。

## 担当者よりひとこと 山口宇都支店 設計士 中野 香織

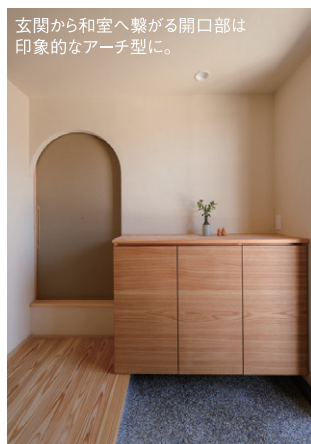
幹線道路沿いの立地ながら静かで穏やかなK様邸。建物の配置計画により中庭へと開いた心地よい住まいとなりました。スノーボードやスキューバダイビングなど外での趣味も楽しまれ、暮らしと遊びの両方を満喫されています。楽しい打合せの時間を共有できたことにも、心より感謝申し上げます！



ご主人こだわりの竿縁天井や、やわらかな光を灯す照明が、旅館のような趣を演出しています。



建具の素材感が引き立つ小上がりの和室。腰掛けたり寝転んだり、多目的に活用できます。



玄関から和室へ繋がる開口部は印象的なアーチ型に。



寝室に設けたプロジェクターで、就寝前のひとときをゆったりと楽しんでいます。