



## トイレ脱臭 フィルタのお掃除

最近トイレの臭いが気になる…  
そんな時、もしかしたら脱臭フィルタが詰まっているかも？  
ぜひこちらをお試ください。



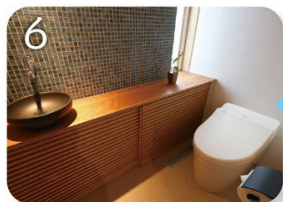
歯ブラシで洗っていきます。汚れが取れない場合や目詰まりがひどい時は交換がお勧めです。



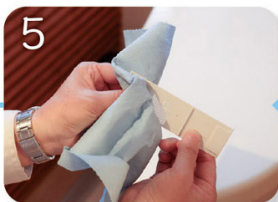
1年ほど放置されたフィルタ。埃がびっぴりです。これは臭いも吸わなくなるはずですね…。



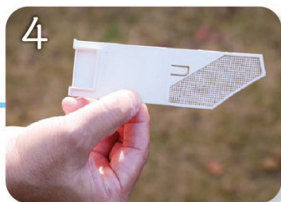
フィルタを外す。トイレの型番によって位置が違うので説明書にそって外してください。



元に戻して終了です。クリーンな空気をご体感ください！



戻す前によく拭き上げます。



びびかになりました！

## 排水桝のお掃除

お風呂の排水溝がなんだか匂うという方、  
原因は排水桝に汚れが貯まっているからかもしれません。  
ぜひ年2回はお掃除をしましょう。



下流から上流に向かってパイプの中の水を当てるイメージで洗浄。(複数の排水桝の中で1番水位が低いのが下流)



マイナスドライバーを桝の隅に差し込み、てこの原理であげる。



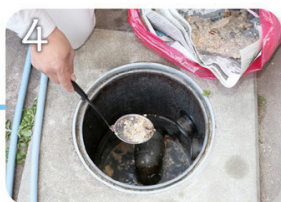
**準備物:** マイナスドライバー、天かすすくい、ホース、重曹、ビニール袋、ゴミ袋、新聞紙



ビニール袋を排水溝から外して一気にぬるま湯を流す。



水を貯めたビニール袋で排水溝を塞ぐ。シンクの半分までぬるま湯を貯め、重曹大さじ5杯をかき混ぜる。



天かすすくいでお掃除をすくい出し、新聞紙を敷いたゴミ袋へ。最後に水で流し、キッチンへ移動。

## お風呂の排水溝

定期的に綺麗にしている方が多いですが、実はその奥がドロドロになっていることも。掃除中、排水溝に掃除用具を落として詰まるケースが多発しているのでお気をつけください！



使わなくなった歯ブラシで奥までしっかり洗い、仕上げに重曹を入れて数分置き、流します。



浴槽の排水に「排水ピース」が取り付けられており、中の弁が汚れると排水しにくくなります。



ヘアキャッチャーの下にある筒上部の突起を持ち、回転して外しブラシでヌメリを取ります。



お風呂から出る前は50度以上のお湯を浴室にかけて、すぐ冷水をかけるとカビの発生を抑制。



浴槽循環金具の蓋もヌメリが付きやすい部分。スポンジなどで軽く擦って汚れを落とします。



お風呂の水が抜けにくい方は浴槽の排水溝が汚れているかも。定期的の中のカビを取り除きます。



## メンテナンス便り VOL.21



## 年末のメンテナンス特集

今年も気付けば年末！

そろそろ大掃除を始める時期ですね。

普段しない細かいお手入れも、年末は思い切ってやってみませんか？